

Linky pro energetiku, Spalovny, třídění odpadů, a jejich stroje

Linky:

- linky za kotel spaloven
- linky pro dopravu popílku
- linky pro nakládání a dopravu štěpky
- linky na likvidaci bílého šrotu

Stroje (naše výrobky):

- redlery – chlazené
- rotační podavače do 650 °C
- hydraulické podavače pod zásobníky HPZ – pohyblivá dna
- redlery
- hřeblové dopravníky
- dopravníky pro dopravu pod úhlem až 60 až 90 °

Linky za kotel spaloven - struska

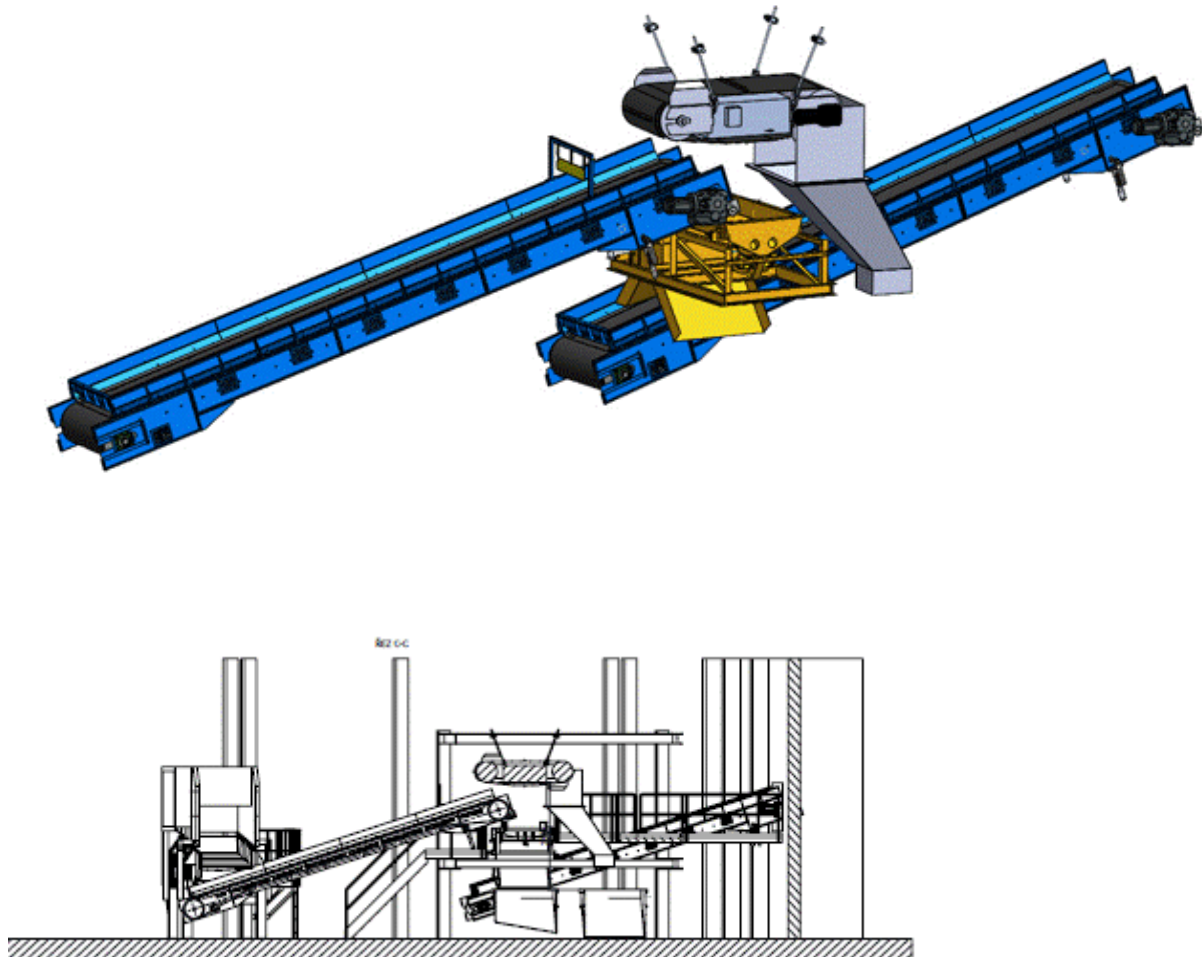
Odsun škváry z mokrého vynášeče, vč. separace feromagnetických materiálů

Základní charakteristika:

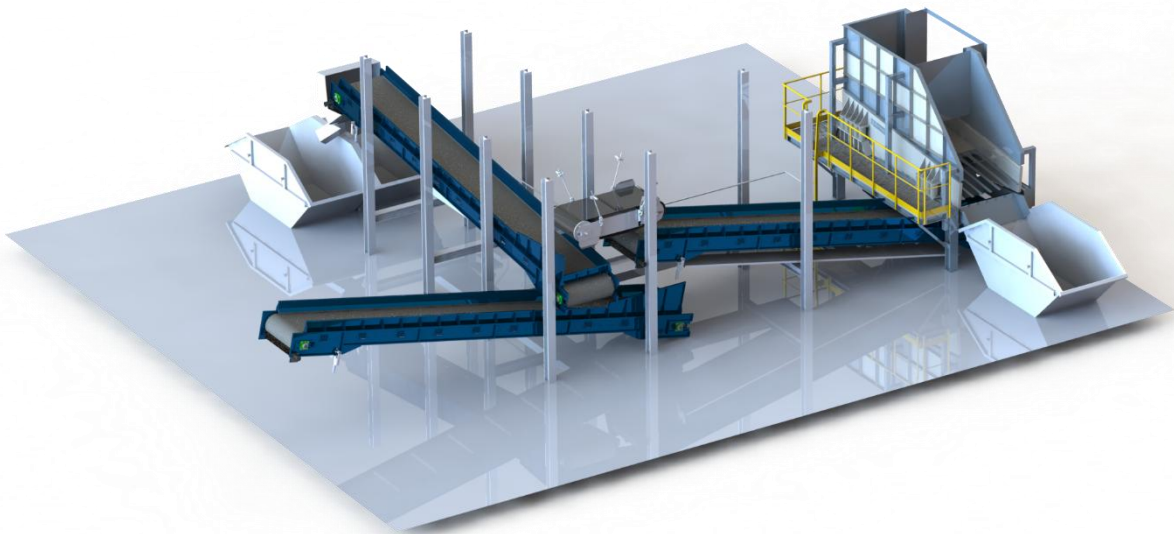
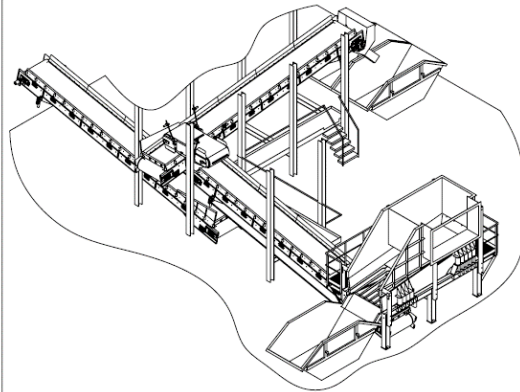
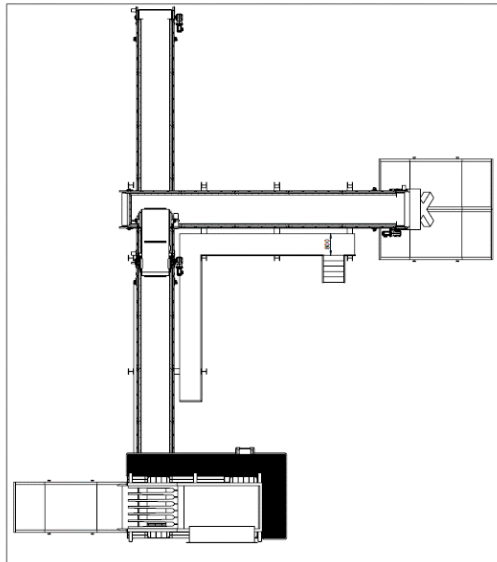
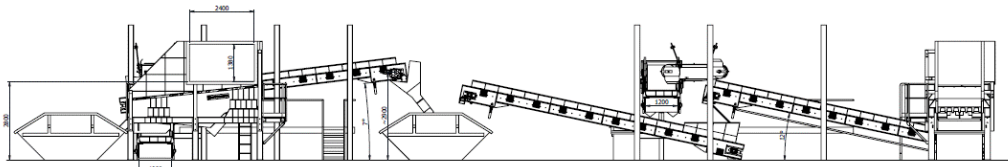
Technologická linka skládající se z vibračního podáváče, případně třídiče pro separaci nadrozměrných kusů, pásových dopravníků a jedno nebo více stupňovou separaci feromagnetických materiálů.

Vibrační podáváč v kombinaci s třídičem pro vytrídění nadrozměrných kusů s jejich ukládáním do kontejneru. Válečkové, případně polokluzné pásové dopravníky s hladkým, při úklonu nad 15° s profilovaným pásovým potahem. Separace železných kovů magnetickým pásovým separátorem s následným dotříděním jemných podílů na magnetickém bubnu. Separovaný materiál ukládaný do kontejnerů. Vytríděná struska transportována pásovými dopravníky na skladovací místo.

Ukázky linek:



Ukázky linek:

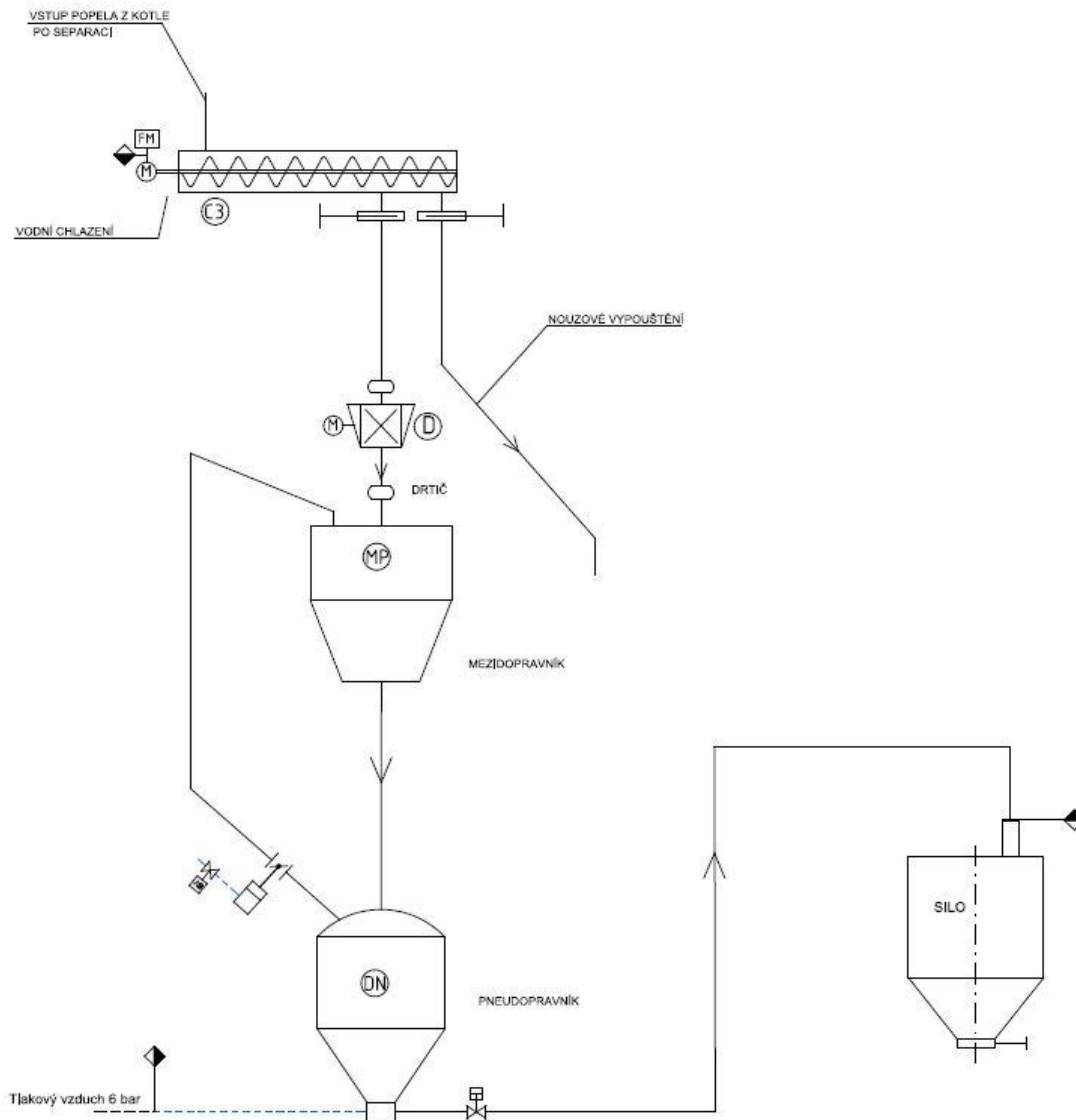


Linky pro dopravu popílku

Základní charakteristika:

Odběr popelovin za spalovacím kotlem, jejich chlazení, kontrolní drcení a pseudoprava na skladovací místo.

Odběr popelovin za kotlem pomocí šnekového dopravníku nebo redleru, obojí v provedení s chlazením. Kontrola feromagnetických částic, průchod drtičem do mezi zásobníku před zařízením pro pseudopravu.



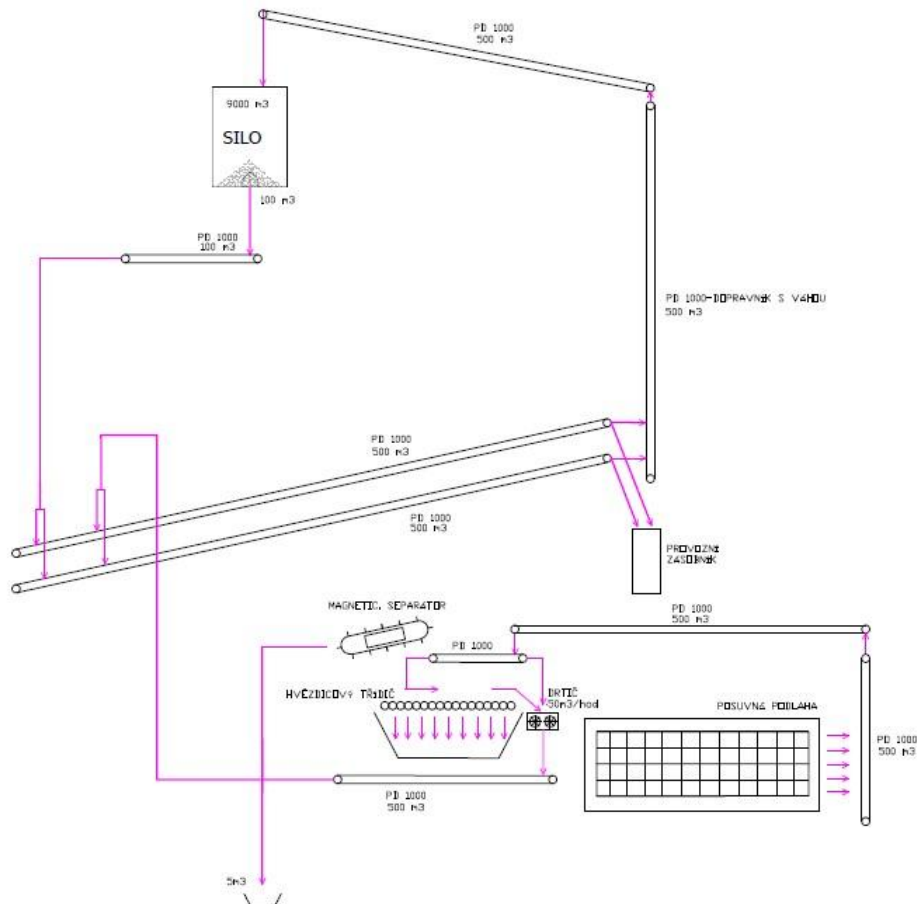
Linky pro nakládání a dopravu štěpky

Základní charakteristika:

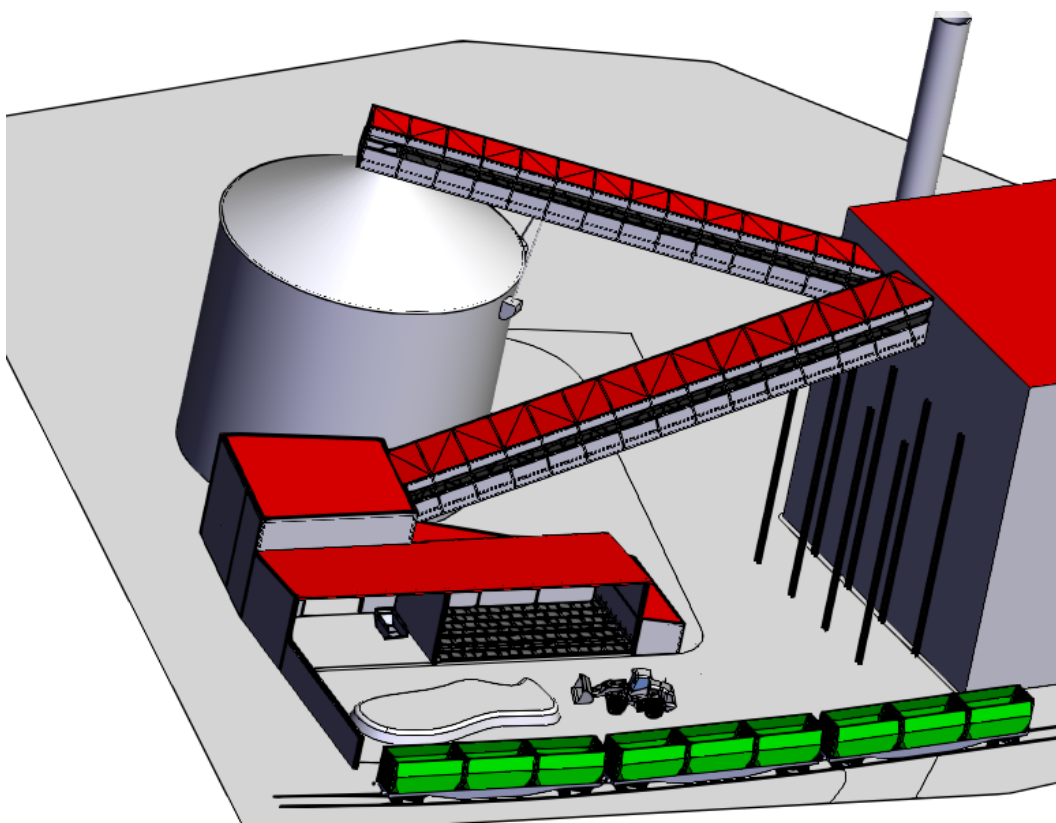
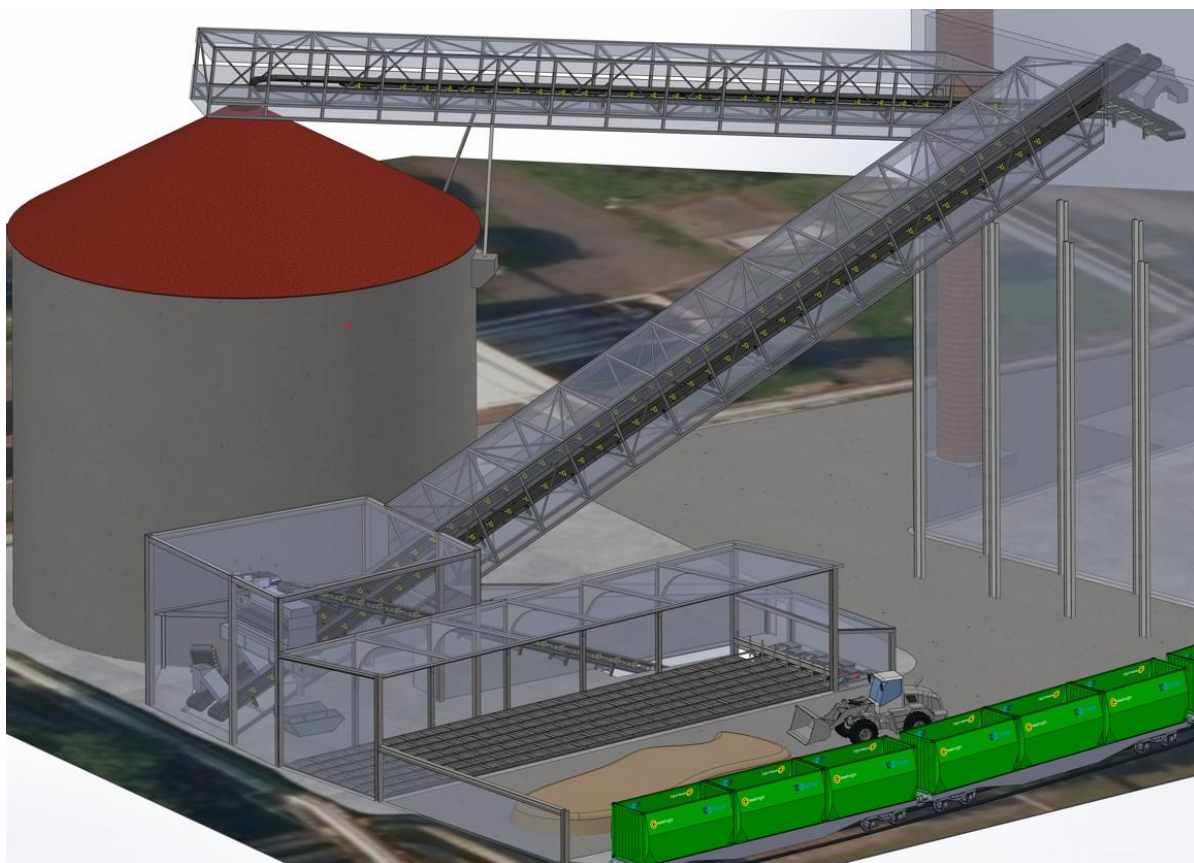
Technologická linka skládající se z místa pro příjem a nakládku štěpky, separace ferromagnetických částic, třídění a drcení nadrozměrných kusů štěpky, doprava do zásobníků. Odběr štěpky ze zásobníků a její expedice ke kotli.

Vykládka z nákladních aut nebo vagónů na podlahy s posuvnými prvky, případně přísun lžicovými nakládači z místa vykládky. Odběr štěpky za posuvnými podlahami pásovým dopravníkem, redlerem nebo šnekovým dopravníkem, separace ferromagnetických materiálů pásovým magnetickým separátorem, třídění štěpky na hvězdicovém tříděči, drcení nadrozměru a doprava do zásobníků pásovými dopravníky s hladkým nebo profilovaným pásovým potahem v úklonech 0 – 90°. Pro úklony nad 25° pásové dopravníky tvaru „Z“ s vlnovci a příčkami.

Schéma linky:



Ukázky projektu 3D linky

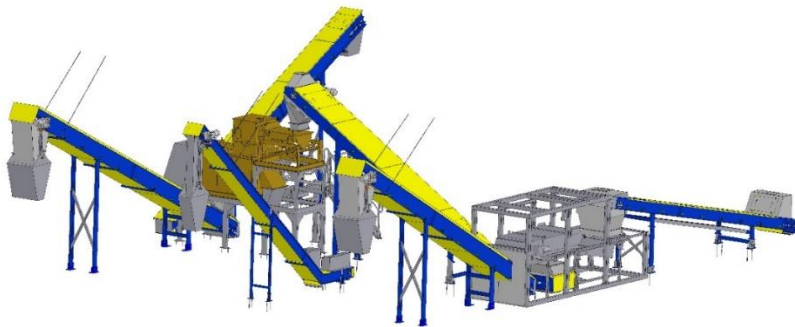


Linky na likvidaci bílého šrotu

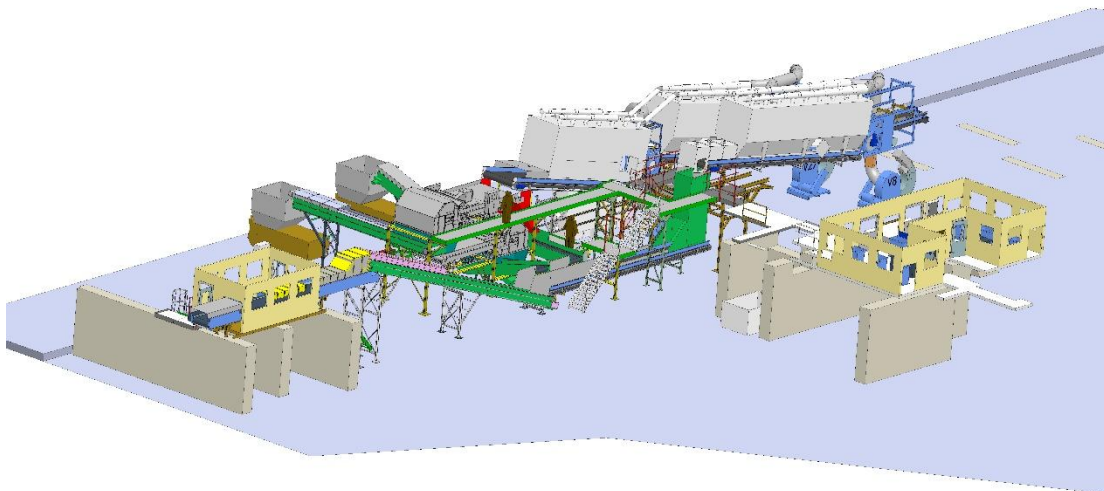
Základní charakteristika:

Linky třídící elektronický a bílý šrot. Linky se stávají ze vstupního dopravníku pro dopravu největšího kusu (lednička), drtiče, a dopravníků s třídícími stroji. Vyseparované materiály (železo, neželezné kovy, purpěna,.....), dle požadavku zákazníka jsou tříděny do kontejnerů.

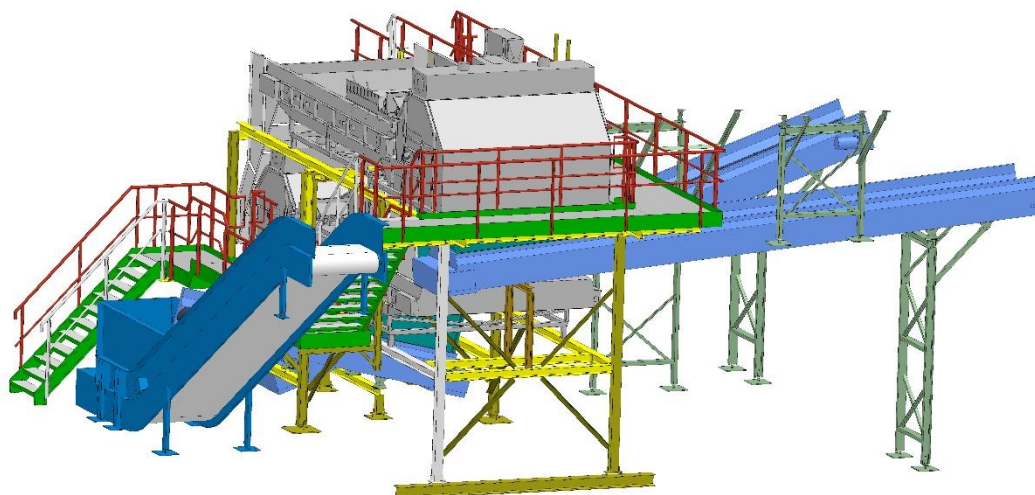
Linka Systec dodávka a montáž dopravníků Nadin Sofia, Remondis Francie



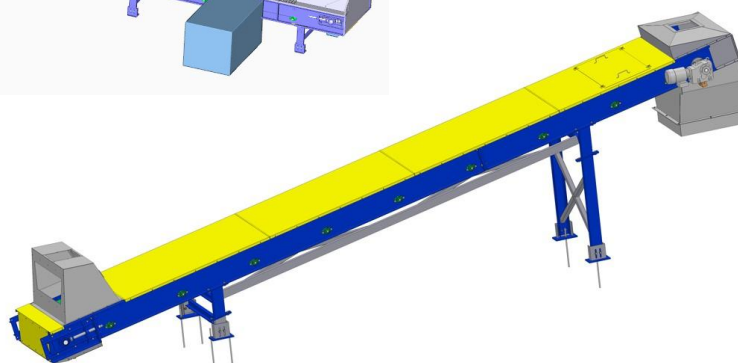
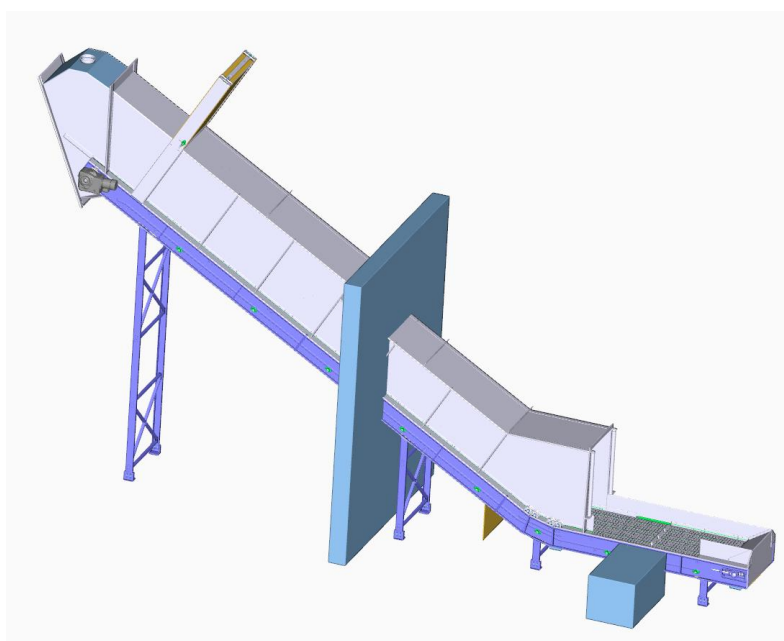
Linka Waltec dodávka a montáž dopravníků Hoithusen Holandsko



Vstupní dopravník na likvidaci bílého šrotu („Max díl lednička“)



Vstupní dopravník na likvidaci bílého šrotu („Max díl lednička“)



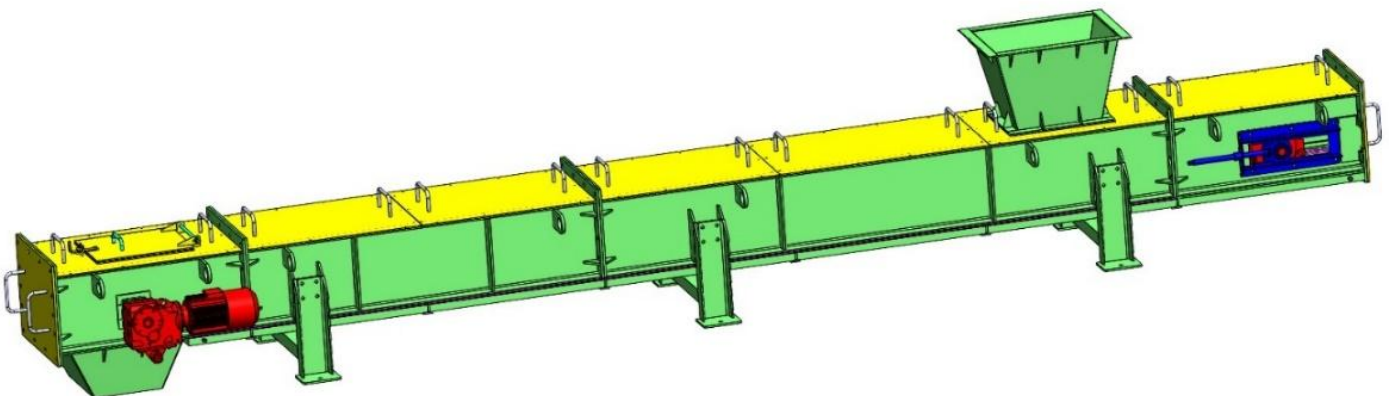
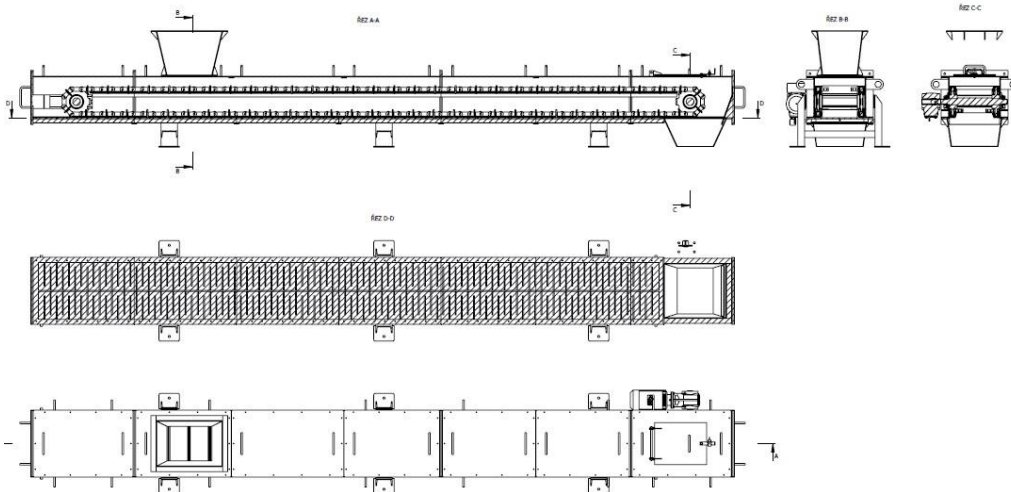
Stroje

Redler- chlazený -DHRC

Základní charakteristika:

Řetězové dopravníky s konstrukcí z teplotně odolných materiálů, s kovaným dopravním řetězem, vyložení čedičem (650°C). Je možné provedení s pláštěm chlazeným vodou. Jsou určeny k vodorovné či šikmé (se sklonem 0°-45°) přepravě sypkých, zrnitých a práškových materiálů u nichž je potřeba chlazení na učenou teplotu.

Typ	DHRC 300	DHRC 400	DHRC 500
Šíře dopravníku	400 mm	500 mm	600 mm
Rychlost dopravníku	0,2 až 2 m/s		
Max. instalovaný výkon	22 kW		
Konstrukce	uzavřená prachotěsná, vodotěsná		
Vyložení žlabu	čedič, keramika, nerez		



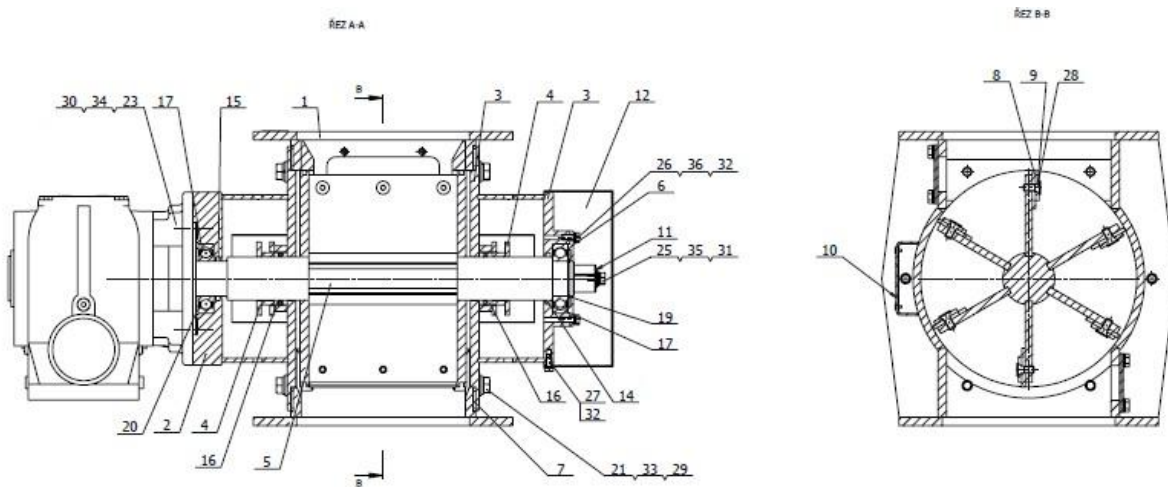
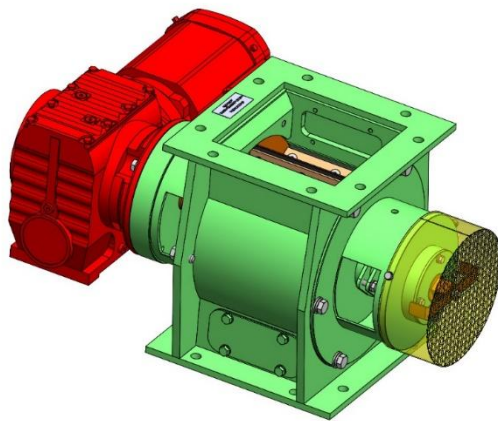
Rotační podavače do 650 °C

Základní charakteristika:

Rotační podavače z vysoce teplotně odolných nerezových ocelí s konstrukčně oddělenými tělesy ložisek a pohonnou jednotkou, vše s možností vodního chlazení.

Odebírání pod filtry – uzávěr, dávkovací podavač ze zásobníku

Typ	RP800/8	RP650/6/	RP650/6/
Velikost spodní výpusti	400x400	300x300	300x300
Počet lopatek	8	8	6
Chlazení vodou	možné	NE	NE
Teplota	800°C	650°C	500°C
Materiál	Speciální	Nerez 1.4841	Nerez

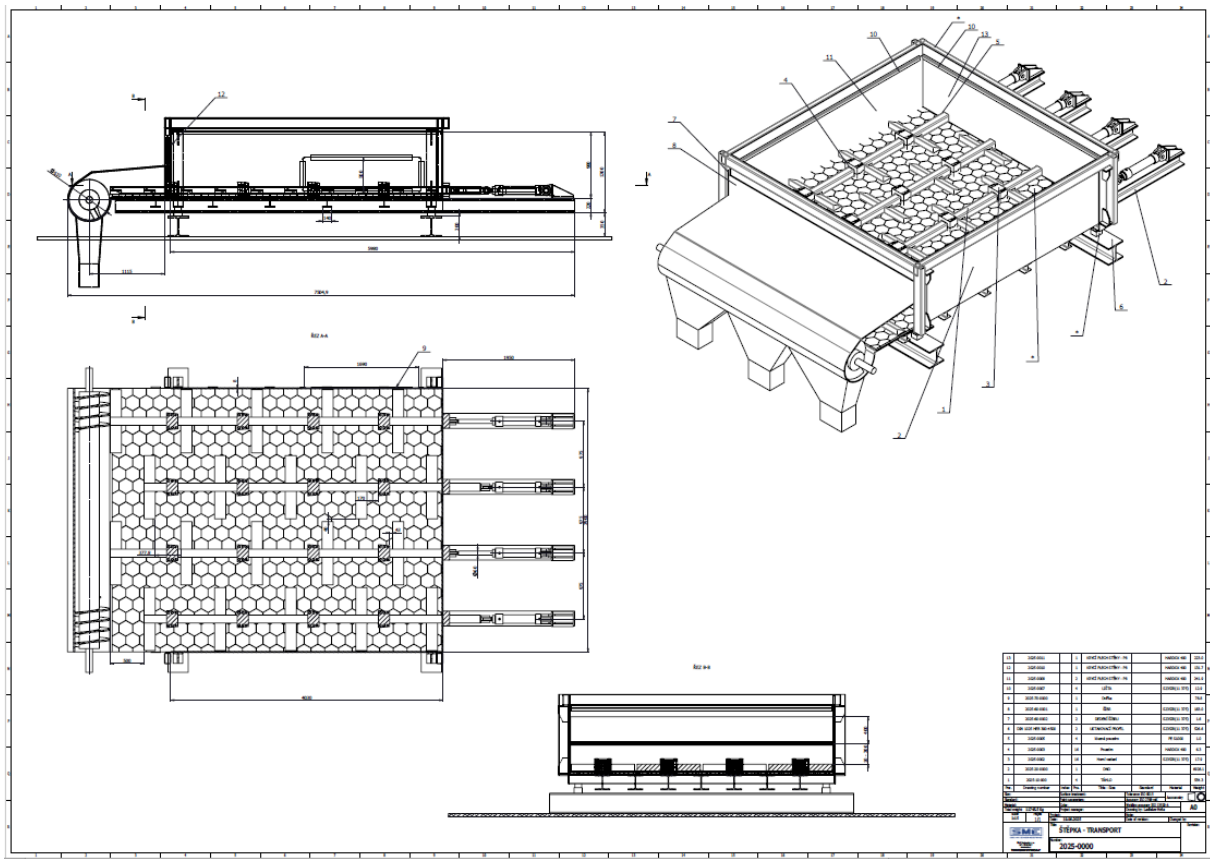
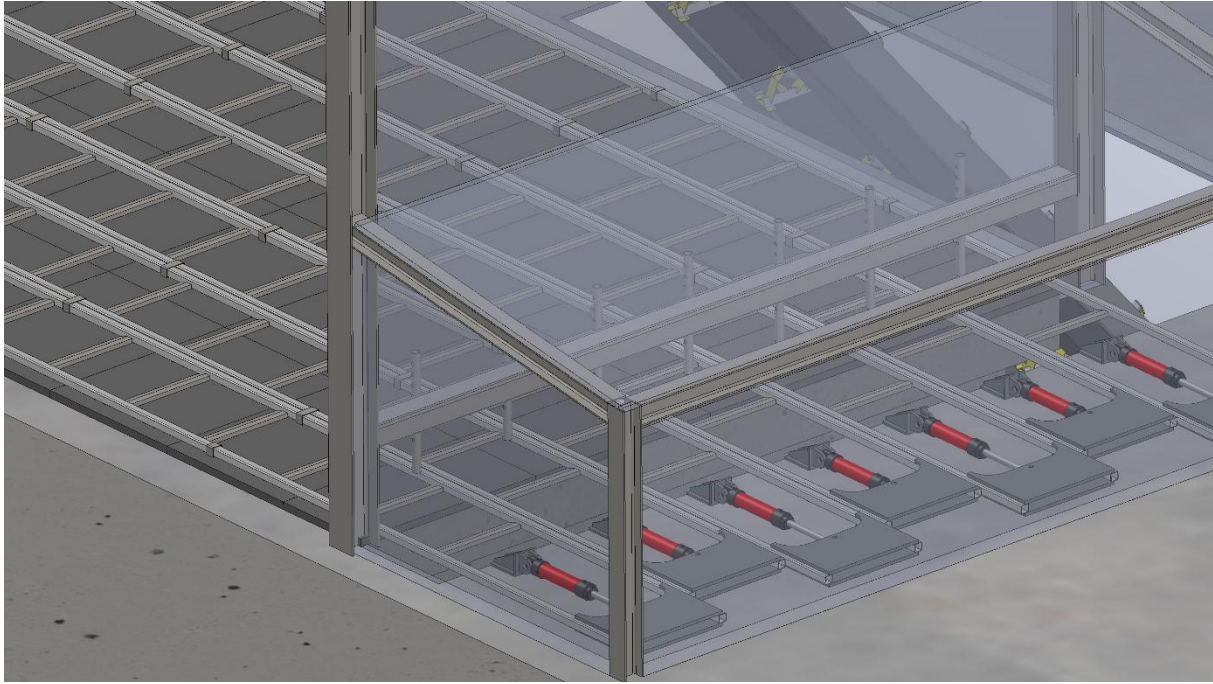


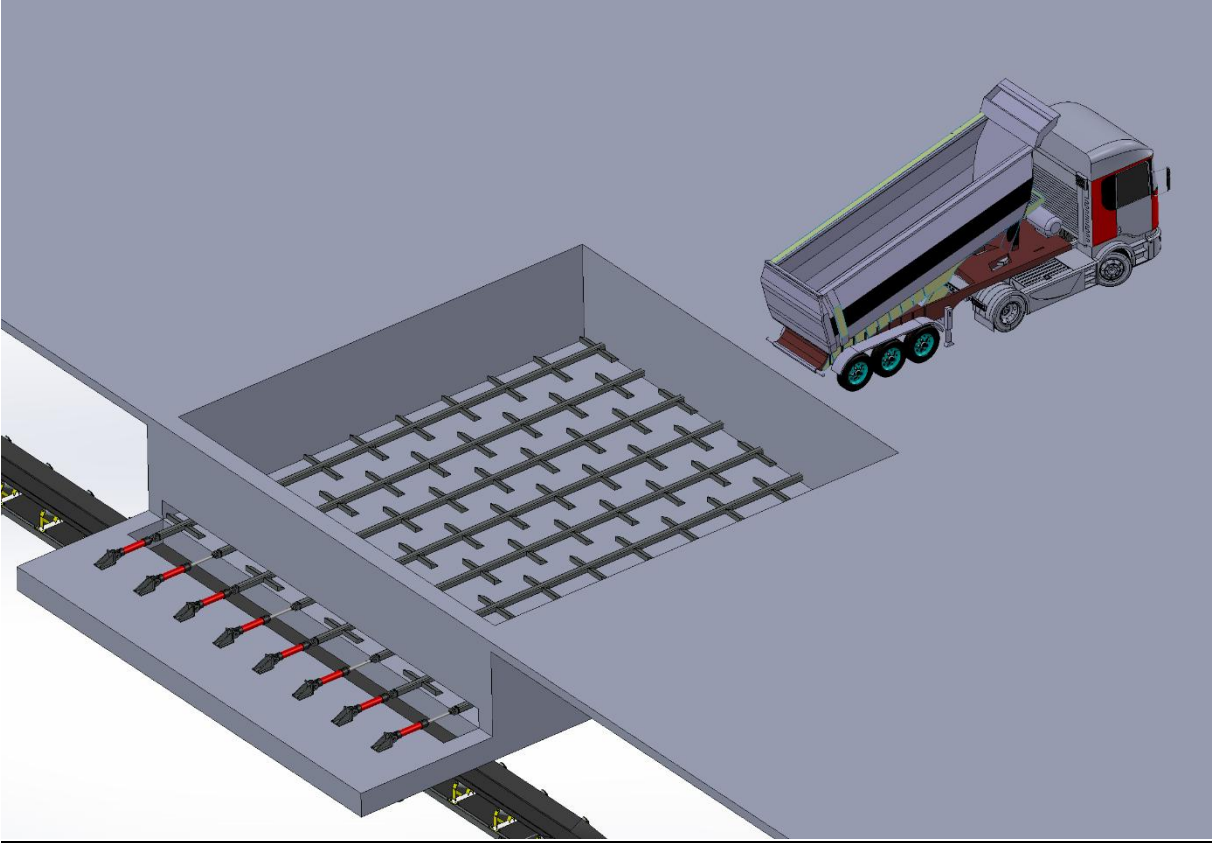
Hydraulické podavače pod zásobníky HPZ – pohyblivá dna

Základní charakteristika:

Slouží k odebrání vrstvy štěrku ze zásobníku. Princip vychází z hřeblového dopravníku, kdy hřeblo svou ostrou stranou pronikne štěpkou a materiál na vyšší straně hřebla hrne před sebou.

Podavače jsou z ořezuvzdorných materiálů a dna jsou s výměnnými plechy z hardoxu 500 nebo čedičem. Pro pohon jsou použity hydraulické válce a hydraulický agregát s tlakem 200 Bar.



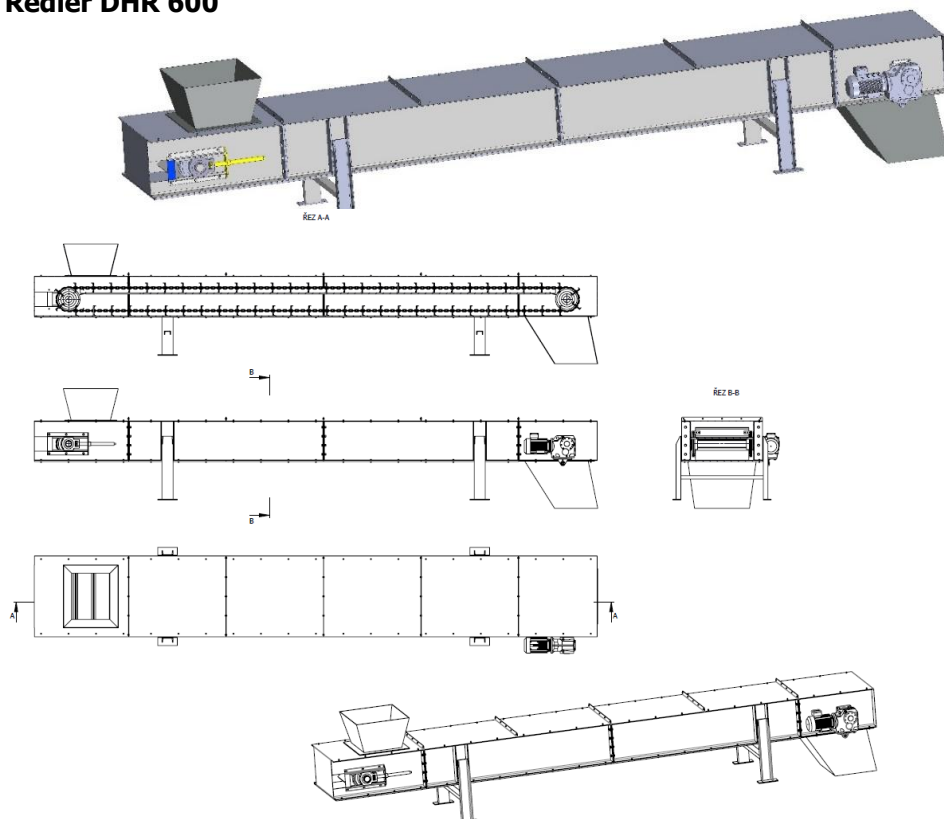


Redlery

Řetězové dopravníky jsou určeny k vodorovné či šikmé (se sklonem 0°-45°) přepravě sypkých, zrnitých a práškových materiálů (obilí, šrot, směsi, soda, popílek, mletý vápenec, výlisky, hnojiva, chemikálie...) Dopravníky vyrábíme: jednosměrné, dvousměrné, šikmé, bezzbytkové a zalomené, dle počtu řetězů jedno, dvou či tří řetězové. Řetězy jsou použity dle DIN 764,766 nebo článkové.

Typ	DHR 300	DHR 400	DHR 500	DHR 600	DHR 800	DHR 1000
Šíře dopravníku	300 mm	400 mm	500 mm	600 mm	800 mm	1000 mm
Rychlost dopravníku	0,2 až 2 m/s					
Max. instalovaný výkon	22 kW					
Počet řetězů	jednořetězový		Dvouřetězový			
Řetězy	válečkové, článkové					
Provedení	vodorovné, šikmé, lomené					
Konstrukce	uzavřená prachotěsná, vodotěsná					
Vyložení žlabu	hardox 450, 500, plast UHMW, nerez					
Povolený úklon	-40° / +40°					

Redler DHR 600



Hřeblový dopravník

Hřeblové dopravníky vyrábíme pro dvě skupiny použití:

Hlubinná těžba

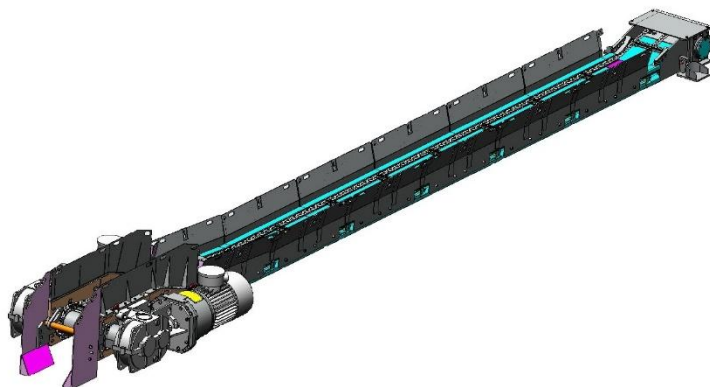
Při hlubinné těžbě nerostů (uhlí, železná ruda, potašsolí,) se používají jako pomocné dopravníky, při ražbách či dobývkách za přibírkovými stroji, široko profilovými stroji, nakladači, razíciemi kombajny a jinde. Dopravníky mohou být položeny na počvě nebo zavěšeny na závěsné drážce.

Povrchová doprava

Při povrchové dopravě se dopravníky používají v těžkých provozech např. či pod zásobníky a násypkami či místech s vysokými teplotami. Dopravníky mohou být položeny na zemi nebo zavěšeny. Jsou vyhledávány pro svoji spolehlivost a sílu.

Typ	DH 155/šířka	DH 190/šířka	DHD 155/400	DHD 155/500	DH 190/600 Sběrný
Určení	Běžné provozy		Provoz v dolech jako pomocné dopravníky		
Šíře dopravníku	400 až 1000 mm		400 mm	500 mm	600 mm
Výška E profilu	SIGMA 155 mm	SIGMA 190 mm	SIGMA 155 mm	SIGMA 155 mm	SIGMA 190 mm
Rychlost řetězu	0,5 až 1,6 m/s				
Max. instalovaný výkon	5 až 22 kW		2x30 kW	2x55 kW	
Použitá kluznice	Hardox 450 - tl. 18	Hardox 450 - tl. 20	Hardox 450 - tl. 18		Hardox 450 - tl. 20
Použitý řetěz	2 x 14 x 50	3 x 18 x 63	2 x 14 x 50		3 x 18 x 63
Typ pohonu	Kuželočelní převodovka se vzduchem chlazeným motorem		Kuželočelní převodovka se vzduchem chlazeným motorem určeným do prostředí s nebezpečím výbuchu		
Možnost použití v prostředí s nebezpečím výbuchu	NE		ANO		
Povolený úklon	-18° / +18°				

Hřeblový dopravník DH 155 500 – 2x30 kW

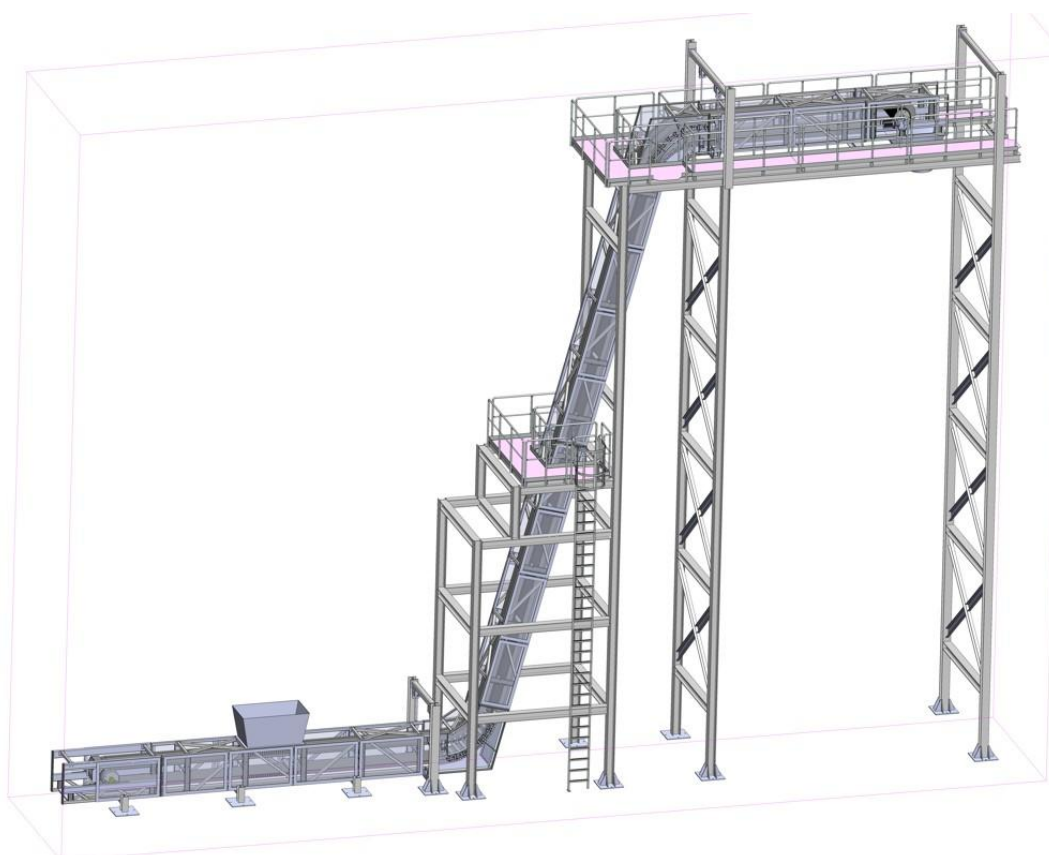


Dopravník korečkový - úhel dopravy 60°-90° - s plastovým nebo gumovým pásem

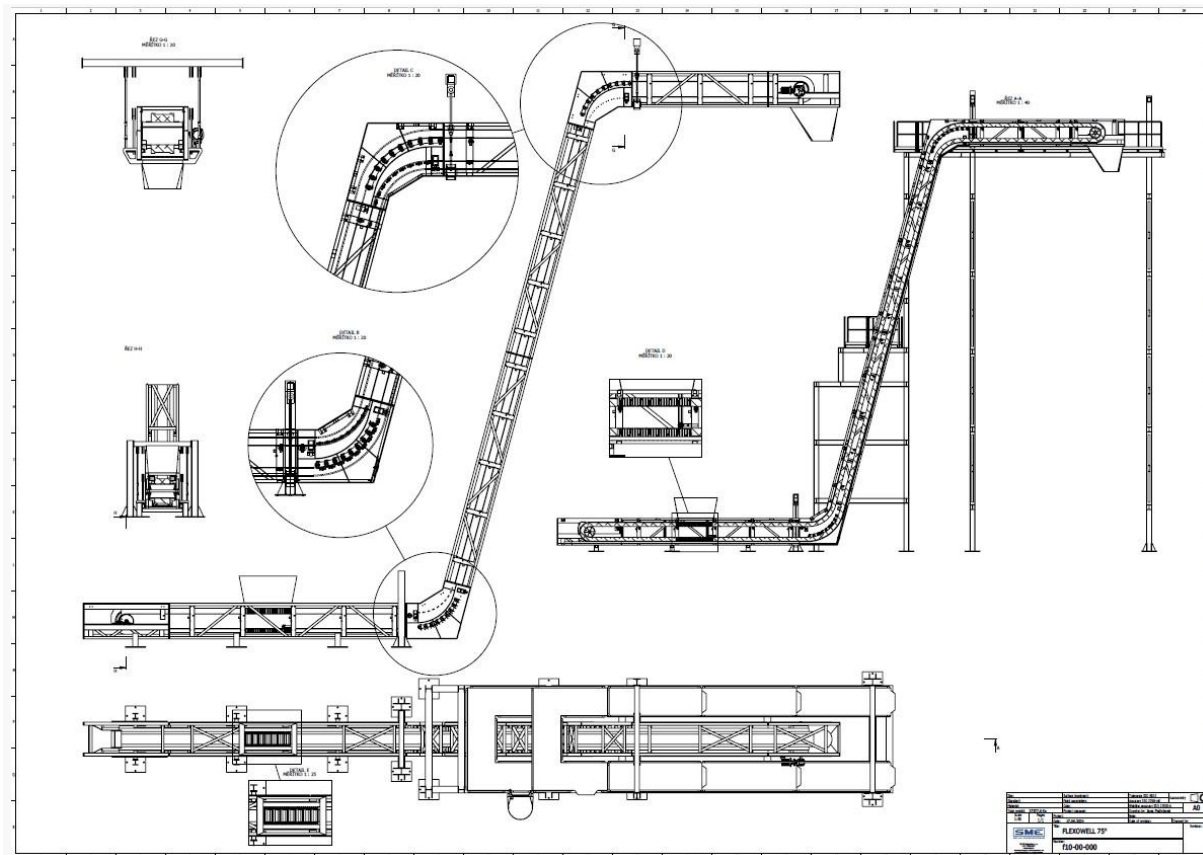
Dopravníky určené pro dopravu pod úhlem 60° až 90°. Materiál je dopravován v plastových kapsách připevněných na pásovém potahu. Nevýhodou těchto dopravníků je jejich vhodné použití pouze pro nelepivé materiály a nutnost jejich pravidelného čištění.

Typ	DPKF 800	DPKF 1000	DPKF 1200
Šíře pásu	800 mm	1000 mm	1200 mm
Dopravované množství při 75 % plnění a rychlosti 2 m/s	135 m ³	200 m ³	270 m ³
Rychlost pásu	1,0 až 2,5 m/s		
Max velikost zrna	100x100x100 mm	150x150x150 mm	180x180x180 mm
Max. instalovaný výkon	22 kW		
Průměr poháněcích bubnů	Ø 339, Ø 424, Ø 524 mm		
Průměr vratného a výsypaného válce	Ø 274, Ø 339, Ø 424 mm		
Typ pohonu	Kuželočelní převodovka se vzduchem chlazeným motorem		
Brzda	Elektro-hydraulická		
Zařízení proti zpětnému chodu	ANO		
Povolený úklon	+30° / +90°		
Řízení rozběhu	Řízeno měničem		

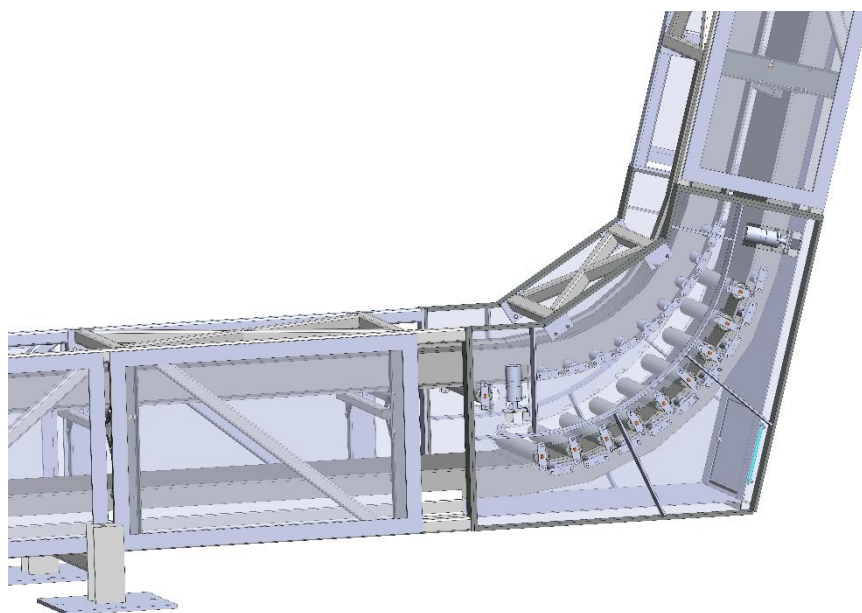
Dopravník DPKF 800 – 22 kW pro připevnění na ocelovou konstrukci či terén



Dopravník DPKF 800 – 22 kW pro připevnění na ocelovou konstrukci či terén určený pro vstupní materiály betonárek



Řešení spodní přechodové části



Reference

2009 Turecko – Adulária

3 x dopravník šíře 1200 mm, instalovaný výkon na dopravníku 3x315 kW – Celková délka trasy 3800 m, doprava od porubu do elektrárny

2x Hřeblový dopravník šíře 700 mm délka 200 m, výkon 3x200 kW

2010 Vietnam - VINACOMIN – důl Na Mau

Důlní komplex s vypouštěním nadstropu délka porubní fronty 180 m, dodávka výztuží, dobývacího kombajnu, hřeblových a pásových dopravníků. Těžba 4000 tun /den

2009-2011 Nadin (Bulharsko), Remondis (Francie)

Dopravníkové části linek na třídění elektronického odpadu a bílého zboží

2012 Rusko – SUEK - Taldinskaja Zapadnaja 1

Dopravníková linka 6 dopravníků – délka 4,8 km, pásové dopravníky šíře 1600 mm, instalovaný výkon 6,0 MW - max výkon na dopravníku 5x500 kW, rychlost dopravníku 5 m/s

2013 Rusko – SUEK - Taldinskaja Zapadnaja 2

Dopravníková linka 7 dopravníků – délka 6,6 km, pásové dopravníky šíře 1600 mm, instalovaný výkon 6,5 MW - max výkon na dopravníku 3x1 MW, rychlost 5 m/s

2015 ČR - Veolie Krnov

Posuvné dno pro zásobník štěpky

2018 Kosovo – Kosovo energy corporation j.s.

Generální oprava 2 pásových linek z dolu do elektrárny 12 dopravníků – délka trasy 2,5 km, dopravníky šíře 1200 a 1400 mm, celkový instalovaný výkon 2 MW

2021 ČR - ČEZ Hodonín

Posuvné dno – tyče s hřebly - pro zásobník štěpky 100 m³

2022 Mexiko – Merida

2x Linka na výrobu předepjatých betonových pražců metodou DSA, Kapacita linky: 1 500 pražců / den - společně s firmou P-Tec SRN

2023 Turecko – BOZDAG KÖMÜ

2 x Dopravník šíře 1200 mm délky 1400 m, centrální odtěžení z dolu na povrch, výkon 3x400 kW – Společně s Tureckou firmou Marbeyaz Makina Sanayi A.S

2025 ČR – Ferrit s.r.o

Demontáž 6 pásových dopravníků Hese délka 4200 m, výkon 2,4 MW, příprava na následnou montáž Turecko